

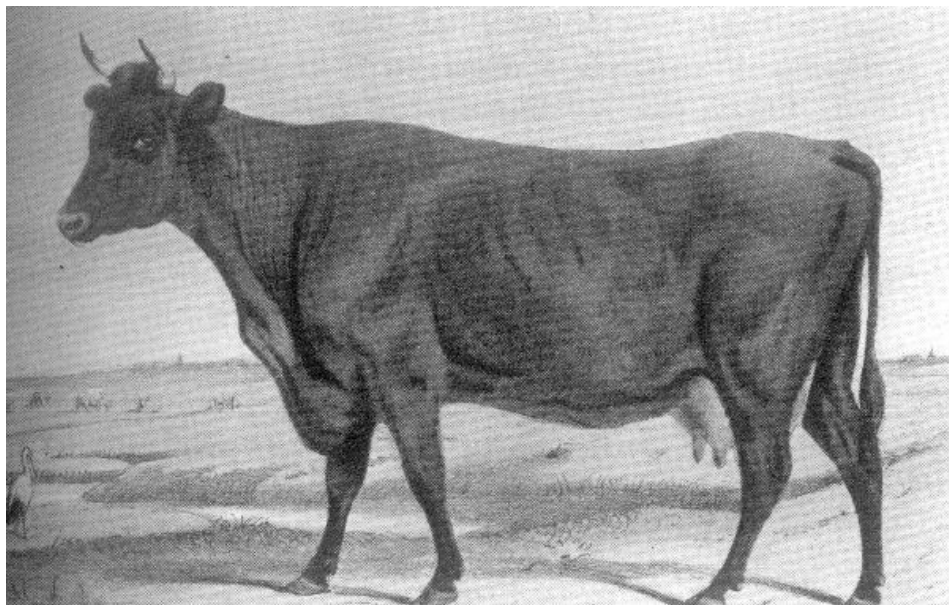
# "De forskellige Kvægracer her i Landet"

Fra "Anvisning til Kvægavl og Meieridrift for mindre Jordbrug af O. Lawaetz og C. Hartmann, Kbh. 1871"

For at kunne skelne imellem de forskellige racer og gøre et godt valg imellem dem, er det nødvendigt at kende deres vigtigste egenskaber.



**Anglerracen** er en fintbygget race. Koen har stærkt udviklede mælkeorganer, er noget kælen, men vistnok den bedste malkeko, hvor stedforholdene er gunstige for den. Den har sit hjem sønden for Flensborg og østen for en lige linje, trukken imellem Flensborg og byen Slesvig. Man har i de senere år blandet den med den mellem- og nordslesvigske race for at give den ydre anseelse.

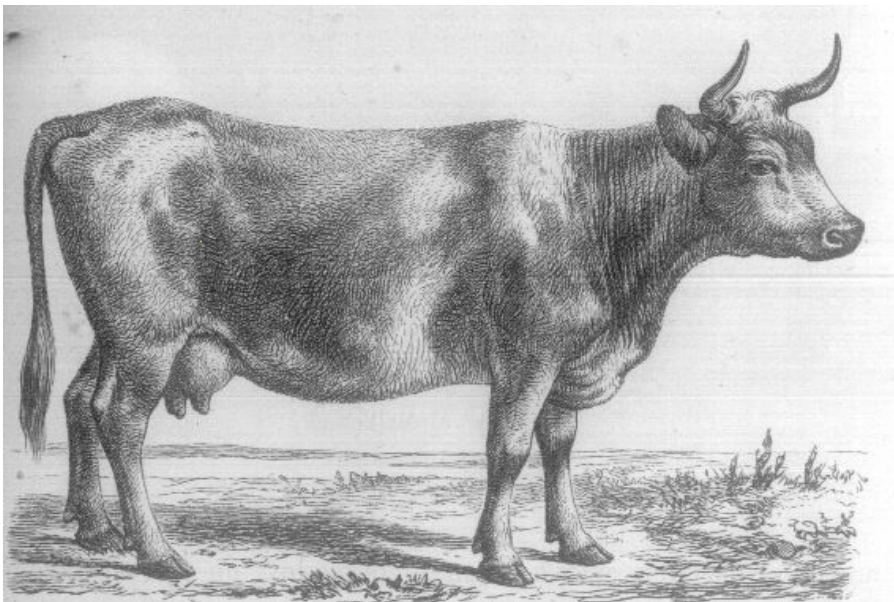


**Den mellem- og nordslesvigske race** er mere stærk, trivelig og hårdfør end Anglerracen.

**Den jydsk race** deler sig i flere stammer;



a) **den vestjydske**, der er bred og stærkbygget og i almindelighed mere fede- end malkedyr.



b) **den nordlige stamme** som findes i Vendsyssel, er af finere bygning; i den træffes af jydsk køer den mest udviklede malkeko



.Mejlgård, Djursland

c) **den østlige stamme** danner i bygning en større eller mindre overgang mellem den vestjydske og den nordlige stamme.

## Østammen



Fyns Hoved

a) **Af østammen** **haves den fynske**, som er en blanding af den gamle fynske og slesvigske ko. Det må bemærkes, at individer af denne stamme ofte er af meget forskelligt udseende og som følge heraf i besiddelse af mere eller mindre gode egenskaber som malkedyr; dog findes blandt fynske køer mange gode malkedyr.



**b) den gamle sjællandske ko** er mindre, end de hidtil omtalte, og af et uanseeligt ydre; i de senere år er den krydset med jyske, slesvigske og fynske racer.

**c) den gamle lolland-falsterske ko** er lille af bygning, men nogenlunde velformet; den er i de senere år meget forbedret ved krydsning med anglerracen.

På de større gårde her i landet er der i en længere årrække indført endel køer af angler- og nordslesvigsk race, hvilket har bidraget endel til kvægavlens fremme.